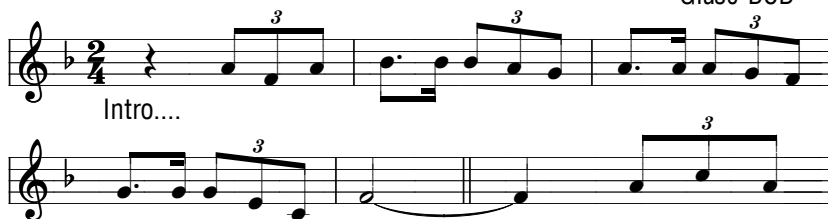


THÁNH THẦN NGỰ ĐẾN

Giuse BCD



1. Lạy Chúa Thánh
2. *Lạy Chúa Thánh*
3. Lạy Chúa Thánh



Thần nguồn sức sống cho đời, là tình yêu biến đổi không
Thần nguồn ánh sáng hy vọng, hãy rọi soi chiếu tỏa con
Thần là chính Đấng Bảo Trợ, là nguồn suối tuôn bầy ơn



ngôi, nguồn hạnh phúc vô song tuyệt vời, xin hãy
tim. Ngài ngự đến giống lưỡi lửa hồng, xin đốt
thiêng cho nhân thế trung kiên vững mạnh, sống chúng



ban cho con tình yêu Ngài. (ĐK: Lạy Chúa Thánh...
lên trong con tình yêu Ngài.
nhân cho Tin Mừng Nước Trời.

ĐK: Lạy Chúa Thánh Thần xin hãy đến,
 Xin hãy đến, xin mau ngự

đến ban Thần Khí sáng soi dẫn đường, thấp sáng
 đến, đến ban Thần Khí Ngài ời.

lên trong con lửa yêu mến.
 Lạy Chúa Thánh
 Thấp sáng lên trong con lửa mến yêu.

Thần, xin mau đến, khát mong Ngài

Xin mau đến, xin mau ngự đến, khát mong Ngài

đến, đến ban hồng ân hoan lạc, bình

đến, đến ban hồng ân hoan lạc, bình

an, hoa trái của Thánh Thần.

an, hoa trái của Thánh Thần.