

Ngài vẫn bên con

Thanh Lâm

♩ = 136



1. Tình Thiên Chúa vút cao muôn khung
 Đời con đó lăm lăm phen những lối
 3. Đường dương thế lăm khi con ngã
 Lòng thương xót Chúa tuôn ban dạt



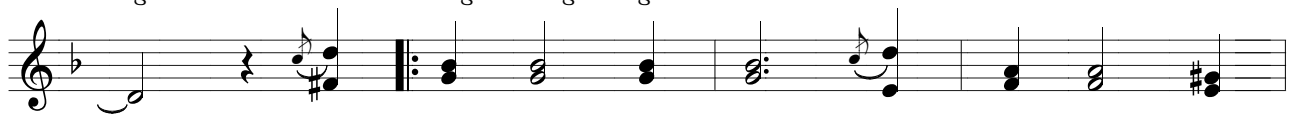
1. trời Tình Thiên Chúa diệu vời ánh trăng
 lăm Đời con đó là bội nghĩa vong
 3. quy Là chính lúc Ngài chợt đến bên
 dào Là mưa mát vô về trái tim



1. sao Tình Thiên Chúa thán năm luôn dạt
 ân Đường dương thế đấm mé trong phù
 3. con Và ngay chính lúc con quay trở
 khô Để con thấy Chúa bên con thật



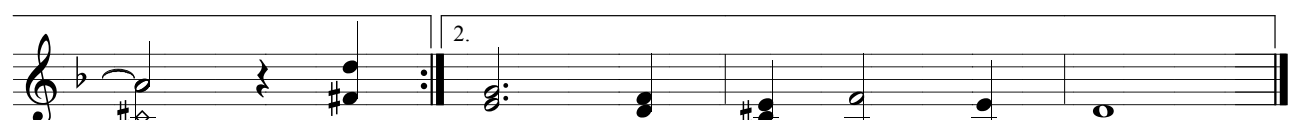
1. dào Mãi tuôn trào nguồn suối ơn an bình.
 hoa Có đâu hay Ngài vẫn luôn ngóng chờ.
 3. lại Bồng ngô ngang: Ngài thú tha con rồi.
 gân Sống trong Ngài đời hát ca an bình.



Dấu qua nơi âm u, dấu mây đen mờ
 Dấu trần hoàn lịm tàn, dấu trắng sao mờ



che Thì vẫn có mặt trời Chúa sáng soi (suối ấm tim
 tan Tình Ngài...)



con) Dấu... ..vẫn theo con suốt cuộc đời.