

Chúa Là Sức Mạnh

Tv. 26

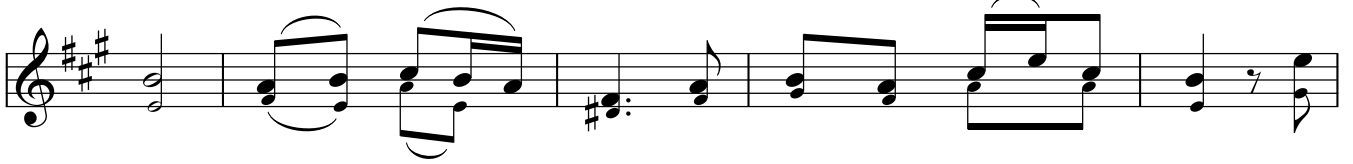
Lm. Kim Long

A E D B E A D



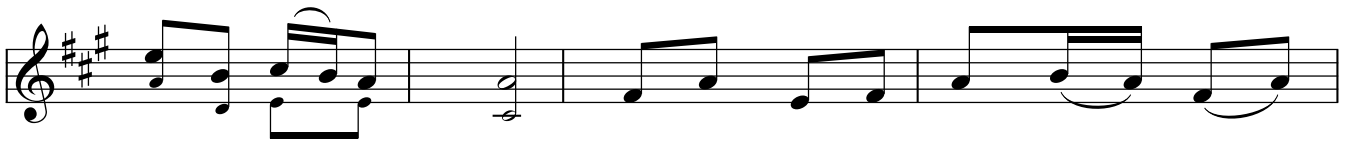
Đk: Chúa uy linh là thành trì sức mạnh tôi, tôi đâu còn sợ hãi

E F#m B7 E A E



chi? Người giữ gìn chở che mạng sống tôi liên, tôi

A D E A F#m



đâu còn lo ngại gì.

1. Dù quân thù vây quanh ám hại
2. Dù muôn người âm mưu sát hại
3. Dù cho đời đau thương thống khổ
4. Dù tôi bị gian nan tủi nhục
5. Dù tôi còn lao đao thất bại

Bm E A E A



tôi, tôi vững niềm tin yêu Chúa muôn đời.
tôi, tôi vững niềm tin yêu Chúa muôn đời.
luôn, tôi vững niềm tin yêu Chúa muôn đời.
liên, tôi vững niềm tin yêu Chúa muôn đời.
luôn, tôi vững niềm tin yêu Chúa muôn đời.