

Chúa Tuyên Phán

Nhạc : TRẦN THIÊN THU
Lời : THÁNH VỊNH 2



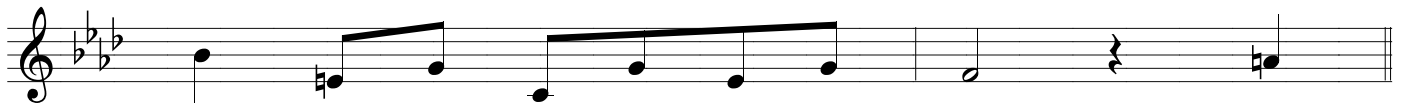
1. Có sao chư dân ồn ào náo động? Có
2. Chớ nên tham lam, ngạo mạn, dối lừa, Hãy



sao xa vạn quốc bày kế viễn vông? Vua chúa trần
đường xấu, bể gây cùm gông. Thiên Chúa là



gian cùng nổi dậy, vương hầu khanh tướng tính mưu hại, chống lại Đức
Vua của mọi loài, mau phủ phục trước Thánh Nhan Ngài, khiêm hạ trước



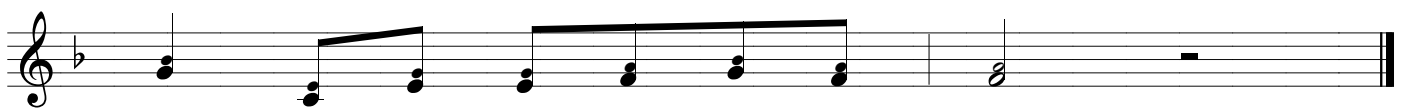
Chúa và Đấng Người xúc dầu tấn phong. ĐK. Đức
Chúa và kính thờ có một Chúa thôi.



Chúa tuyên phán rằng: Chính Con là Con của



Cha mà hôm nay Cha đã sinh ra, chính Con là Con của



Cha mà hôm nay Cha đã sinh ra.