

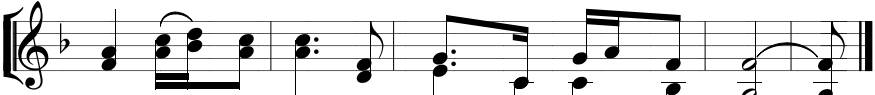
BÀN THỜ

(Làm phép bàn thờ)

Mi Trầm



ĐK. Bàn thờ chỉ Đức Ki-tô là đá tảng vững chắc. Ai



yêu Đức Ki-tô thì nghe và sùng Lời Ngài.

1. Phiến đá góc	tường	thợ	xây coi thường loại
2. Ai tin vào	Ngài	là	tin Con Một Thiên
3. Ai nghe Lời	Ngài	thì	đi trong đường công

1. Phiến đá góc	tường	thợ
2. Ai tin vào	Ngài	là
3. Ai nghe Lời	Ngài	thì

1. bỏ	Chúa đã sống	lại	Ngài
2. Chúa	Ai đi theo	Ngài	thì
3. chính	Ai sống Lời	Ngài	thì

1. xây coi thường loại	bỏ	Chính Chúa sống
2. tin Con Một Thiên	Chúa	Ai đi theo
3. đi trong đường công	chính	Ai sống Lời

