

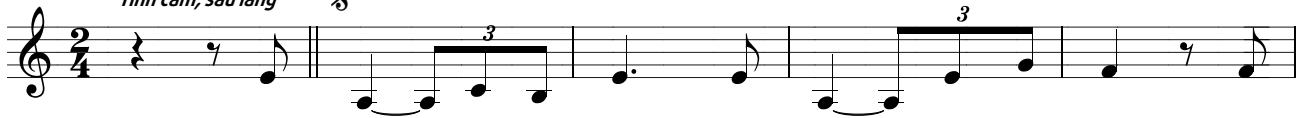
LỜI TỰ TÌNH CỦA ĐÁ

(Hát ngoài Phụng Vụ)

Nhạc: Thanh Lâm

Ý thơ: Bình Hà

Tình cảm, sâu lắng



Có phải con hồ hững, thái độ con dửng dưng. Chẳng
Có phải khi cần thiết, ngoảnh mặt con bước đi Xót



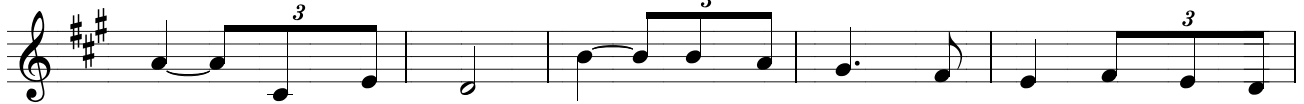
khi nào Chúa hỏi: "Con có mến Thầy không?" Có
xa lòng, Chúa hỏi: "Con có là anh em?" Với



phải con chưa đi đã quy ngã bao lần Nên chẳng có khi
người chưa thân quen con vội vã xa lìa Nên chẳng có khi



nao Ngài sai con lên đường? Con đi theo Ngài
nao Ngài với con song hành. Con đi theo Ngài



qua nhiều dấu hỏi. Vô tâm đại khờ, trái tim hoá ra chai
năm dài tháng rộng Tim chưa rung động, ấm lên nóng lên một



lỳ. Nên tim trở thành đá nhằm vào ai ngã sa. Hòn
lần. Nên tim trở thành đá chẳng hề biết xót thương. Thành



đá níu chân Ngài Đường thập tự quy ngã ba lần.
tường lũy chia ngăn cho yêu thương còn dở dang hoài.

⊕ Coda



Đá có dám lăn trăm cùng thời gian trên đỉnh đồi xưa hát



tình ca thập giá! Đá có dám lăn vào huyết mộ sâu



với Người dám hiến thân chết cho người mình yêu? yêu?

1. 2.